

# APPROCHE A VUE

## Visual approach

Ouvert à la CAP  
Public air traffic

# MEAUX ESBLY

## AD 2 LFPE APP 01

29 MAR 18



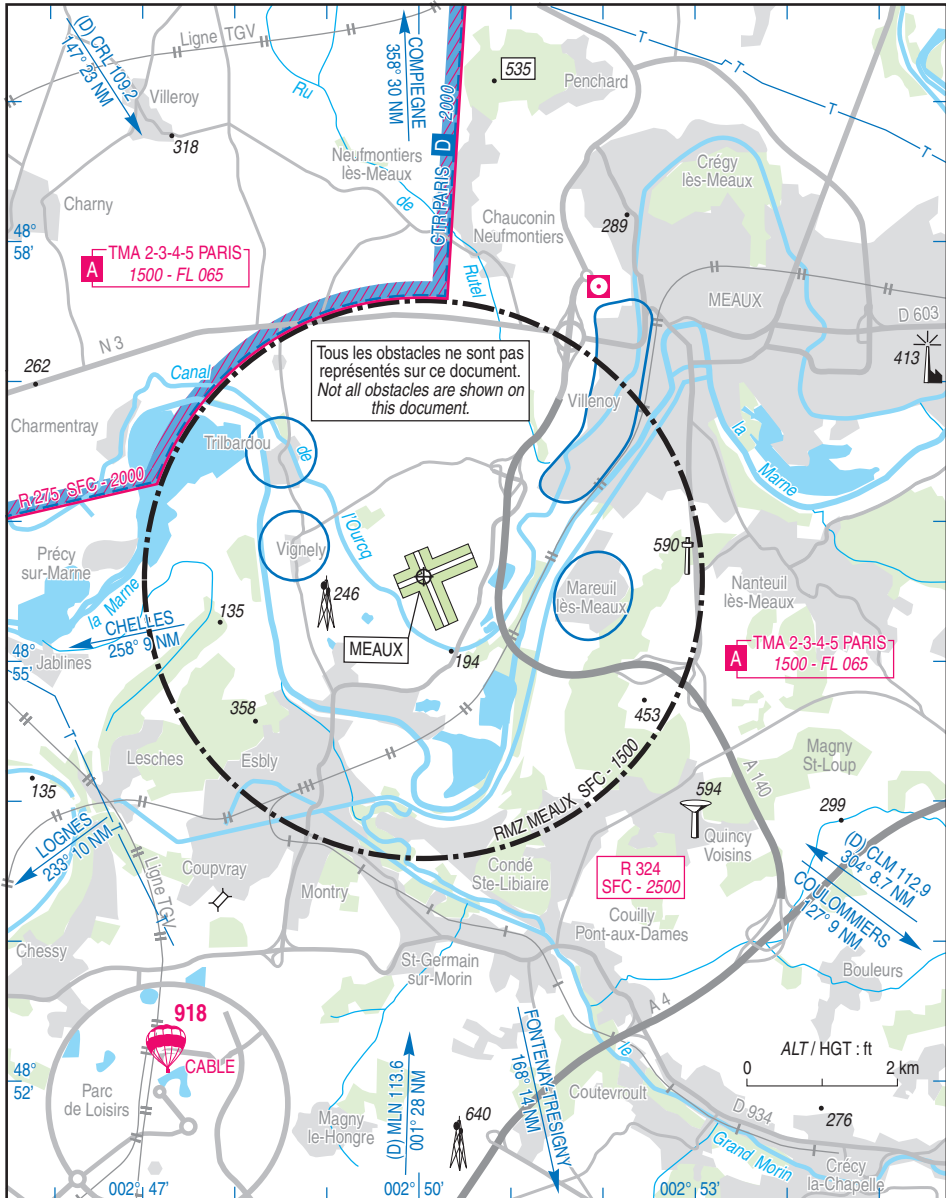
**ALT AD : 220 (8 hPa)**  
LAT : 48 55 37 N  
LONG : 002 50 02 E

**LFPE**  
VAR : 0° (15)

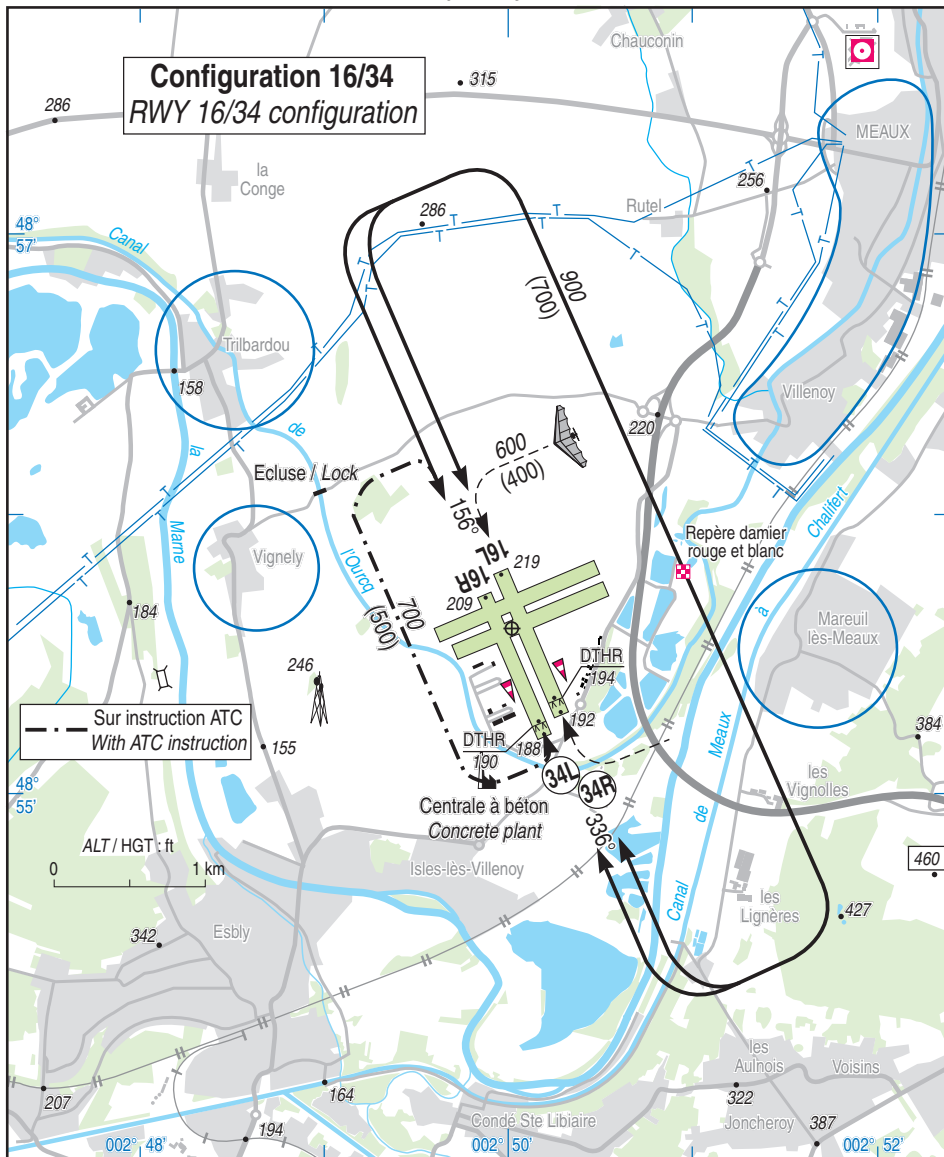
ATIS/IV 126.725 FR seulement /only ☎ 01 60 04 88 75

APP : NIL

TWR : 120.150. Absence ATS : A/A (120.150) FR seulement /only.



29 MAR 18



**Configuration 16/34**  
*RWY 16/34 configuration*

--- Sur instruction ATC  
With ATC instruction

ALT / HGT : ft  
0 1 km

| RWY        | QFU        | Dimensions<br>Dimension | Nature<br>Surface      | Résistance<br>Strength | TODA        | ASDA         | LDA         |
|------------|------------|-------------------------|------------------------|------------------------|-------------|--------------|-------------|
| 16R<br>34L | 156<br>336 | 1020 x 100              | Non revêtue<br>Unpaved | -                      | 925<br>1020 | 1020<br>1020 | 1020<br>925 |
| 16L<br>34R | 156<br>336 | 1020 x 100              | Non revêtue<br>Unpaved | -                      | 920<br>1020 | 1020<br>1020 | 1020<br>920 |

Aides lumineuses : NIL

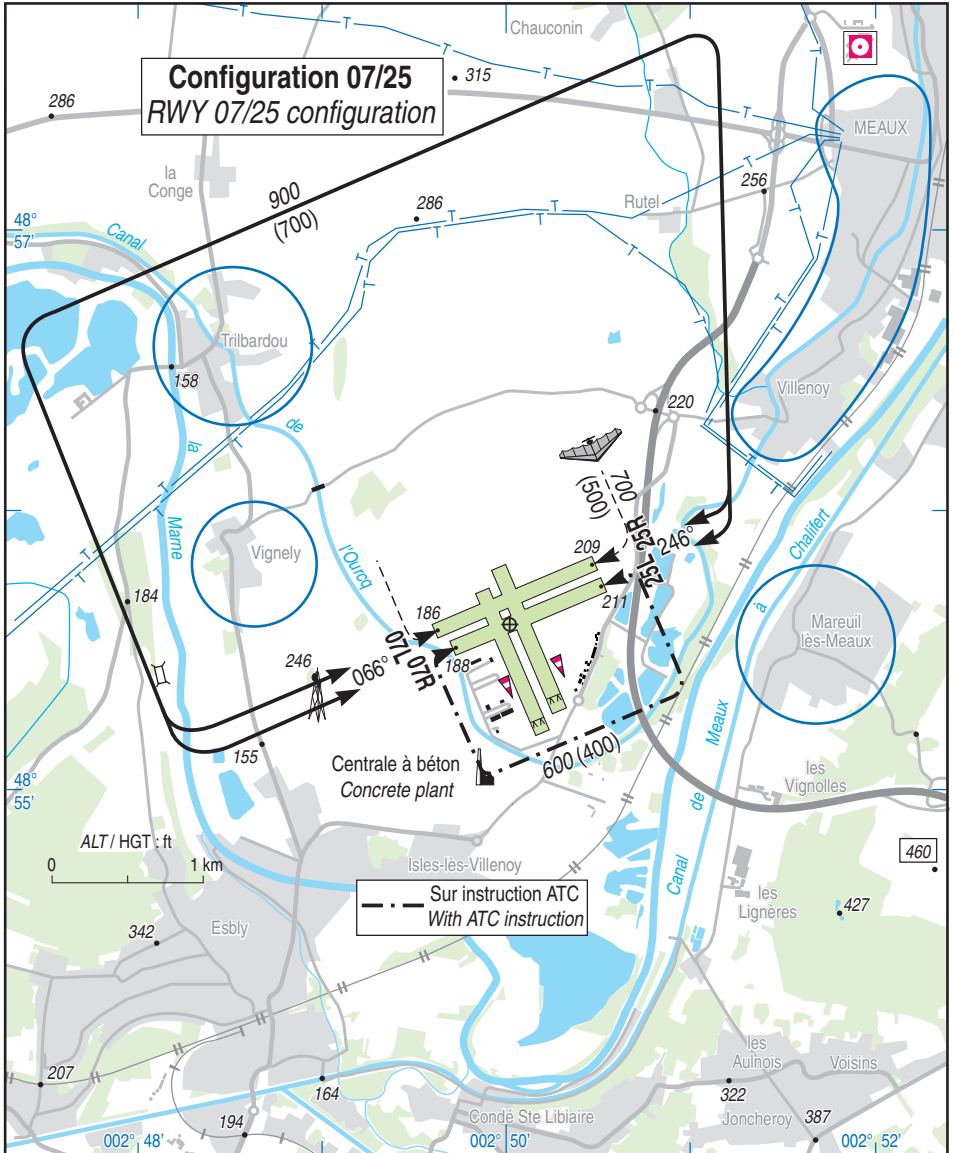
Lighting aids : NIL

# ATTERRISSAGE A VUE

Visual landing

MEAUX ESBLY  
AD 2 LFPE ATT 02

23 JUN 16



**Configuration 07/25**  
RWY 07/25 configuration

--- Sur instruction ATC  
— With ATC instruction

| RWY | QFU | Dimensions<br>Dimension | Nature<br>Surface      | Résistance<br>Strength | TODA | ASDA | LDA  |
|-----|-----|-------------------------|------------------------|------------------------|------|------|------|
| 07L | 066 | 1145 x 100              | Non revêtue<br>Unpaved | -                      | 1145 | 1145 | 1145 |
| 25R | 246 |                         |                        |                        | 1145 | 1145 | 1145 |
| 07R | 066 | 1075 x 100              | Non revêtue<br>Unpaved | -                      | 1075 | 1075 | 1075 |
| 25L | 246 |                         |                        |                        | 1075 | 1075 | 1075 |

Aides lumineuses : NIL

Lighting aids : NIL

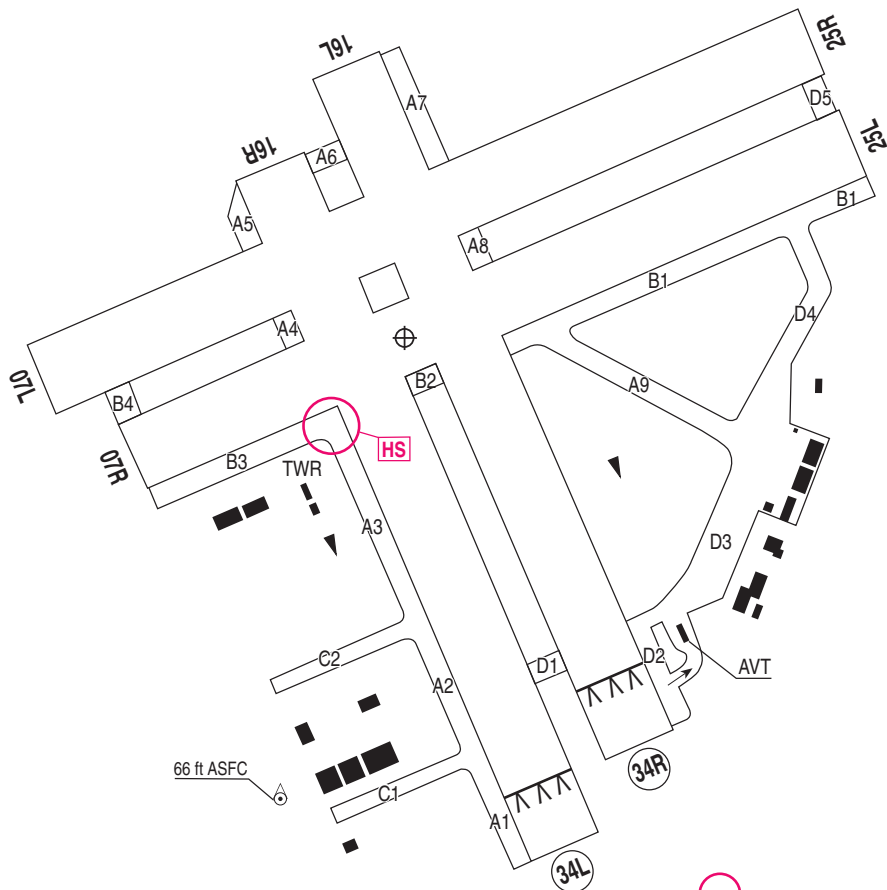
23 JUN 16



Toutes surfaces : non revêtues  
All surfaces : unpaved

**ATTENTION PARTICULIERE / CAUTION**

**HS** Anticiper le virage entre les TWY A3 et B3, et entre A3 et B2.  
Go ahead the curve between TWY A3 and B3, and between A3 and B2.



Point chaud  
Hot spot  
**HS 1**

0 200 m

---

**MEAUX ESBLY**


---

**Consignes particulières / Special instructions**
**Conditions d'utilisation de l'AD**

AD réservé aux ACFT munis de radio.

**AD operating conditions**

AD reserved to radio-equipped ACFT.

**Restrictions d'utilisations de l'AD.**

ULM lents ou performants : activités réservées aux ACFT autorisés par le chef CA.

**Restriction use of AD**

Slow-moving or high performance ULM : activities reserved for ACFT authorized by ATC manager.

**Dangers à la navigation aérienne**
Présence de dangers particuliers.

Présence d'oiseaux toute l'année.

**Air navigation hazards**
Presence of particular hazards.

Birds presence all year long.

**Procédures et consignes particulières**
Repère tour de piste 16/34 :

Présence d'un AMER (point significatif) matérialisé par un damier rouge et blanc.

En vent arrière 16/34, rester à l'Ouest de l'AMER.

**Procedures and special instructions**
Visual marking circuit 16/34:

Presence of AMER (significant point) materialized by a checked pattern red and white.

Downwind 16/34, stay West of AMER.

Circuits

En configuration 07/25, les complets seront effectués de manière préférentielle sur la piste 07R/25L.

Circuits

In 07/25 configuration, full stop landings performed preferentially on RWY 07R/25L.

En configuration 07/25 :

- Circuit 700 ft AAL utilisable par avions, hélicoptères et ULM performants.
- Circuit 500 ft AAL utilisable par ULM lents et par hélicoptères et avions lents uniquement sur autorisation du contrôle.
- Circuit 400 ft AAL utilisable uniquement sur autorisation du contrôle (ULM et hélicoptères exclusivement).

En configuration 16/34 :

- Circuit 700 ft AAL utilisable par avions, hélicoptères et ULM performants.
- Circuit 500 ft AAL utilisable uniquement sur autorisation du contrôle (ULM et hélicoptères exclusivement)..
- Circuit 400 ft AAL utilisable par ULM lents et par hélicoptères et avions lents uniquement sur autorisation du contrôle.

In 07/25 configuration :

- 700 ft AAL pattern usable by ACFT, HEL and high performance ULM
- 500 ft AAL pattern usable by slow-moving ULM and by slow-moving ACFT and HEL with ATC clearance
- 400 ft AAL pattern usable only with ATC clearance (only ULM and HEL).

In 16/34 configuration :

- 700 ft AAL pattern usable by ACFT, HEL and high performance ULM.
- 500 ft AAL pattern usable only with ATC clearance (only ULM and HEL).
- 400 ft AAL pattern usable by slow-moving ULM and by slow-moving ACFT and HEL with ATC clearance.

---

## MEAUX ESBLY

---

### Consignes particulières / *Special instructions*

Circulation au sol : après atterrissage en 07R/25L, dégagement interdit sur B1 entre A9 et D4 cause tranchée drainante.

Roulage interdit hors RWY et TWY.

Dégagement de piste uniquement par les voies de circulation.

Avitaillement : entrée aire AVT par le TWY D2.

Avitaillement cap au 339°.

*Ground circulation: after landing on RWY 07R/25L, vacating RWY forbidden on B1 between A9 and D4 due to drain.*

*Taxiing prohibited except on RWY and TWY.*

*RWY vacating only on TWY.*

*Fuelling: entrance to AVT area via TWY D2.*

*Refuelling heading to 339°.*

### **Procédures et consignes particulières hors services ATS.**

RMZ inactive.

#### Pistes préférentielles

QFU préférentiel 336° cause meilleurs dégagements des axes d'APP et de DEP.

En configuration 07/25 :

- Circuit 500 ft AAL réservé aux ULM lents.
- Circuit 400 ft AAL inutilisable.

En configuration 16/34 :

- Circuit 400 ft AAL réservé aux ULM lents.
- Circuit 500 ft AAL inutilisable.

### **VFR de nuit**

Activité réservée aux pilotes autorisés par le chef CA et selon consignes locales.

### **Consignes particulières de radiocommunication**

Panne de l'équipement de radiocommunication : AD accessible aux usagers basés selon consignes locales quand l'organisme de contrôle est en activité.

### **Procedure and special instruction outside ATS**

*RMZ inactive.*

#### Preferential RWY

*Preferred QFU 336° due to APCH and LDG axis better clearings.*

*In 07/25 configuration :*

- *500 ft AAL pattern reserved for slow-moving ULM.*
- *400 ft AAL pattern unusable.*

*In 16/34 configuration :*

- *400 ft AAL pattern reserved for slow-moving ULM.*
- *500 ft AAL pattern unusable.*

### **Night VFR**

*Activity reserved for pilots authorized by ATC manager and according to local restrictions.*

### **Special radiocommunication instructions**

*Radiocommunication equipment failure: AD accessible to based users as per local instructions when ATS is active.*

---

**MEAUX ESBLY**


---

**Informations diverses / Miscellaneous**

Horaires sauf indication contraire / *Timetables unless otherwise specified*  
 UTC HIV ; HOR ETE : -1HR / *UTC WIN ; SUM SKED : -1HR*

- 1 - **Situation / Location** : 5 km SW Meaux (77 - Seine et Marne).
- 2 - **ATS** : TWR : 0800 - SS + 30 limité à / *limited to 1900.*  
 Chef C.A / *ATC manager* : TEL : 01 60 04 26 77 - FAX : 01 60 04 20 01  
 Aéroport de Meaux Esbly 77450 Isles les Villenoy.
- 3 - **VFR de nuit / Night VFR** : Agréé avec limitations / *Approved with limitations.*
- 4 - **Exploitant d'aérodrome / AD operator** : Direction de l'Aéroport du Bourget et des aérodromes d'aviation générale.  
 Bâtiment Paul Bert, 180, Esplanade du musée de l'Air et de l'Espace.  
 93350 Le Bourget.  
 TEL : 01 60 05 58 09 - FAX : 01 48 62 00 61.
- ← 5 - **CAA** : Délégation : Ile de France (voir / *see GEN*).
- 6 - **BRIA** : LE BOURGET (voir / *see GEN*).
- ← 7 - **Préparation du vol / Flight preparation** : Acheminement FPL VFR / *Addressing VFR FPL* : voir / *see GEN 12.*  
 Borne télématique / *Telematic terminal* : HOR ATS.
- 8 - **MET** : VFR: voir / *see GEN VAC* ; IFR: voir / *see AIP GEN 3.5* ; Station: NIL.
- 9 - **Douanes, Police / Customs, Police** : NIL.
- 10 - **AVT** : Carburant / *Fuel*: 100 LL, UL 91. Lubrifiants / *Lubricants*: NIL.  
 Paiements : carte TOTAL H24, espèces, chèques (carte TOTAL non valable pour UL 91).  
*Payment: TOTAL card H24, cash, cheque (TOTAL card unusable for UL 91).*  
 Tous les jours sauf LUN et VEN : HOR ACB 1300-1700 ou O/R en dehors de ces horaires PPR 24 HR.  
*All days except MON and FRI: ACB SKED 1300-1700 or O/R outside these SKED PPR 24 HR.*  
 Contacter / *Contact* ACB ACE - TEL : 01 60 04 26 27.
- ← 11 - **RFFS** : Niveau 1 / *Level 1.*
- 12 - **Péril animalier / Wildlife strike hazard** : NIL.
- 13 - **Hangars pour aéronefs de passage / Transient aircraft hangars** : NIL.
- 14 - **Réparations / Repairs** : NIL.
- 15 - **ACB** : UPCF TEL : 01 60 04 28 45  
 ACDF TEL : 01 60 04 24 40  
 ACE TEL : 01 60 04 26 27  
 ULM / Véliplane TEL : 01 60 04 76 00  
 Mach 0.1 TEL : 01 60 04 47 03.
- 16 - **Transports** : Taxis à proximité / *Taxis in the vicinity.*